

Gedankenexperiment

# AUFBRUCH IN EINE KLIMAFREUNDLICHE GESELLSCHAFT

Workshop

# GRUPPE 1

**ERNÄHRUNG UND FLEISCHKONSUM**  
**FLEISCHKONSUM**  
Das Angebot von Schnitzbrot, Semmel, Baguette, Apfel etc. Co in dem vielen kleinen Lokalen macht es gerne sind du bist dort regelmäßig Gast.

**MÜLL UND VERPACKUNGEN**  
**ENWEGLASSEN**  
Getränke kaufst du in 1,1-l-Beihydroflaschen. Das Zurückbringen von Plastikflaschen ist dir zu aufwändig.

**KLEIDUNG UND KONSUM**  
**BILDIS SHOPPEN**  
In deinem Lieblingsladen gibt es oft Aktionen. 2,99 Euro zum Preis von 4,99 Euro! Das schmeißt du gerne zu, auch wenn du manche Items nicht öfter als ein- oder zweimal triffst.

**ENERGIE UND INTERNET**  
**ONLINE-ZEIT**  
Du verbringst viele Stunden am Tag mit Online-Games und sozialen Medien.

**MOBILITÄT UND FREIZEIT**  
**KURZE STRECKEN**  
Du gehst nicht gerne zu Fuß. Deshalb setzt du dich auch für kurze Strecken ins Auto.



Gedankenexperiment

# AUFBRUCH IN EINE KLIMAFREUNDLICHE GESELLSCHAFT

Workshop

# GRUPPE 2

**ERNÄHRUNG UND FLEISCHKONSUM**  
**FLEISCHKONSUM**  
Das Angebot von Schnitzbrot, Semmel, Bagel, Kebab, etc. Co in den vielen kleinen Lokalen macht es gerne aus, du bist dort regelmäßig Gast.

**MÜLL UND VERPACKUNGEN**  
**ENWEGLASSEN**  
Getränke kaufst du in Einwegflaschen. Das Zurückbringen von Plastikflaschen ist dir zu aufwändig.

**KLEIDUNG UND KONSUM**  
**BILDIS SHOPPEN**  
In deinem Lieblingsladen gibt es oft Aktionen. 20 Euro zum Preis von 10 Euro! Das schmeißt du gerne zu, auch wenn du manche Items nicht öfter als ein- oder zweimal trägst.

**ENERGIE UND INTERNET**  
**ONLINE-ZEIT**  
Du verbringst viele Stunden am Tag mit Online-Games und sozialen Medien.

**MOBILITÄT UND FREIZEIT**  
**KURZE STRECKEN**  
Du gehst nicht gerne zu Fuß, bevorzugst aber du dich auch für kurze Strecken ins Auto.



Gedankenexperiment

# AUFBRUCH IN EINE KLIMAFREUNDLICHE GESELLSCHAFT

Workshop

# GRUPPE 3

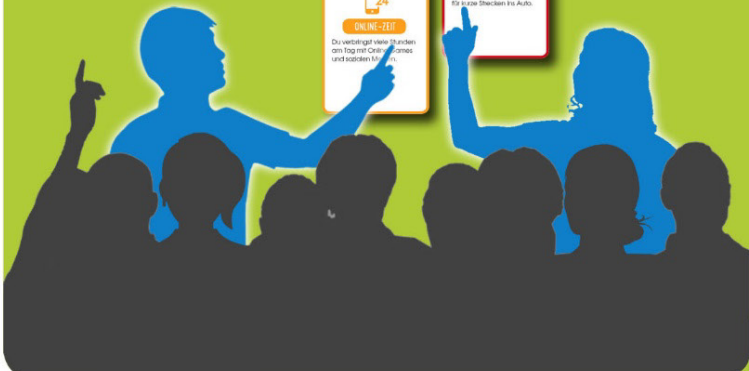
**ERNÄHRUNG UND FLEISCHKONSUM**  
**FLEISCHKONSUM**  
Das Angebot von Schnitzbrot, Semmel, Bagel, Apfel, etc. Co in dem vielen kleinen Lokalen macht du gerne und du bist dort regelmäßig Gast.

**MÜLL UND VERPACKUNGEN**  
**ENWEGLASSEN**  
Getränke kaufst du in 1,1-l-Behältern. Das ist ökologisch. Das Zurückbringen von Plastikflaschen ist dir zu aufwändig.

**KLEIDUNG UND KONSUM**  
**BILDIS SHOPPEN**  
In deinem Lieblingsladen gibt es oft Aktionen. 20 Euro zum Preis von 15 Euro! Das schmeißt du gerne zu, auch wenn du manche Items nicht öfter als ein- oder zweimal triffst.

**ENERGIE UND INTERNET**  
**ONLINE-ZEIT**  
Du verbringst viele Stunden am Tag mit Online-Games und sozialen Medien.

**MOBILITÄT UND FREIZEIT**  
**KURZE STRECKEN**  
Du gehst nicht gerne zu Fuß. Deshalb setzt du dich auch für kurze Strecken ins Auto.



Gedankenexperiment

# AUFBRUCH IN EINE KLIMAFREUNDLICHE GESELLSCHAFT

Workshop

# GRUPPE 4

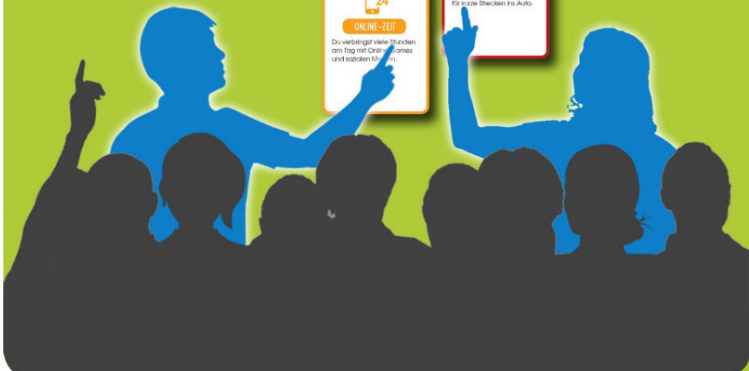
**ERNÄHRUNG UND FLEISCHKONSUM**  
**FLEISCHKONSUM**  
Das Angebot von Schnitzbrot, Semmel, Baguette, Apfel etc. Co in dem vielen kleinen Lokalen macht es gerne sind du bist dort regelmäßig Gast.

**MÜLL UND VERPACKUNGEN**  
**ENWEGLASSEN**  
Getränke kaufen du in Bio-Verpackungen. Das zu vermeiden von Plastikflaschen ist dir zu aufwendig.

**KLEIDUNG UND KONSUM**  
**BILDIS SHOPPEN**  
In deinem Lieblingsladen gibt es oft Aktionen. 20 Euro zum Preis von 10 Euro! Das schließt du gerne zu, auch wenn du manche Items nicht öfter als ein mal triffst.

**ENERGIE UND INTERNET**  
**ONLINE-ZEIT**  
Du verbringst viele Stunden am Tag mit Online-Games und sozialen Medien.

**MOBILITÄT UND FREIZEIT**  
**KURZE STRECKEN**  
Du gehst nicht gerne zu Fuß. Deshalb setzt du dich auch für eine Strecke ins Auto.



Gedankenexperiment

# AUFBRUCH IN EINE KLIMAFREUNDLICHE GESELLSCHAFT

Workshop

# GRUPPE 5

**ERNÄHRUNG UND FLEISCHKONSUM**  
**FLEISCHKONSUM**  
Das Angebot von Schnitzbrot, Kaffee, Ketchup, Cola in den vielen kleinen Lokalen macht das gehen und du bist dort regelmäßig Gast.

**MÜLL UND VERPACKUNGEN**  
**ENWEIßGLÄSCHEN**  
Getränke werden in 1,1l-Beihydroflaschen. Das Zurückbringen von Plastikflaschen ist dir zu aufwendig.

**KLEIDUNG UND KONSUM**  
**BILDIS SHOPPEN**  
In deinem Lieblingsladen gibt es oft Aktionen. 10 Euro zum Preis von 9 Euro! Das schmeißt du gerne zu, auch wenn du manche Items nicht öfter als ein- oder zweimal triffst.

**ENERGIE UND INTERNET**  
**ONLINE-ZEIT**  
Du verbringst viele Stunden am Tag mit Online-Games und sozialen Medien.

**MOBILITÄT UND FREIZEIT**  
**KURZE STRECKEN**  
Du gehst nicht gerne zu Fuß. Deshalb setzt du dich auch für kurze Strecken ins Auto.



Gedankenexperiment

# AUFBRUCH IN EINE KLIMAFREUNDLICHE GESELLSCHAFT

Workshop

# GRUPPE 6

**ERNÄHRUNG UND FLEISCHKONSUM**  
**FLEISCHKONSUM**  
Das Angebot von Schnitzbrot, Semmel, Bagel, Kebab, etc. Co in den vielen kleinen Lokalen macht es gerne sind du bist dort regelmäßig Gast.

**MÜLL UND VERPACKUNGEN**  
**ENWEGGLASCHEN**  
Getränke werden du in Einwegflaschen. Das Zurückbringen von Plastikflaschen ist dir zu aufwändig.

**KLEIDUNG UND KONSUM**  
**BILDIS SHOPPEN**  
In deinem Lieblingsladen gibt es oft Aktionen. 20 Euro zum Preis von 10 Euro! Das schmeißt du gerne zu, auch wenn du manche Items nicht öfter als ein- oder zweimal tragest.

**ENERGIE UND INTERNET**  
**ONLINE-ZEIT**  
Du verbringst viele Stunden am Tag mit Online-Games und sozialen Medien.

**MOBILITÄT UND FREIZEIT**  
**KURZE STRECKEN**  
Du gehst nicht gerne zu Fuß. Deshalb setzt du dich auch für kurze Strecken ins Auto.

