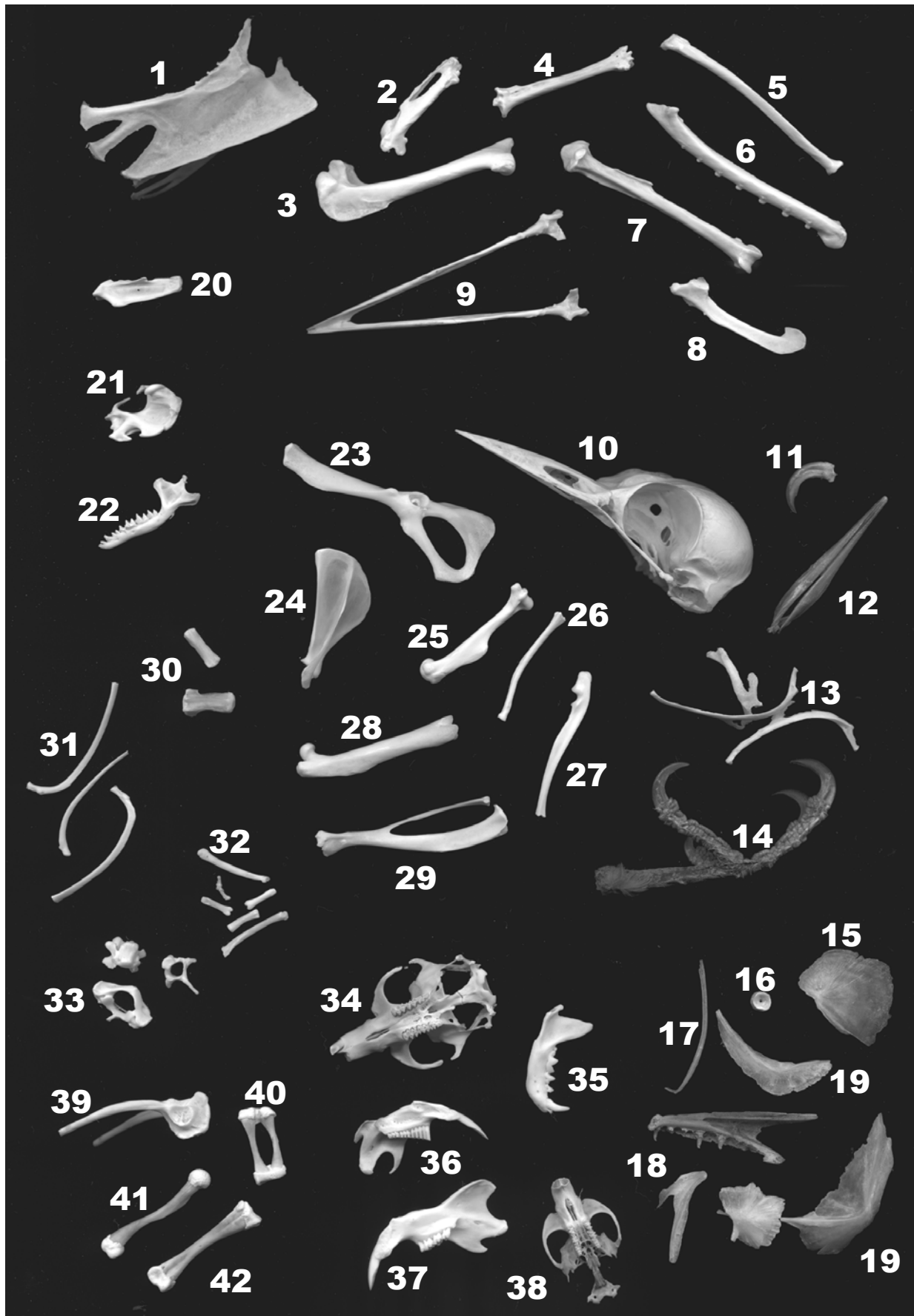


Beutetierreste aus Eulengewöllen



Beutetierreste aus Eulengewöllen

Vogelreste

- 1 Brustbein mit Kamm
- 2 Mittelhandknochen
- 3 Oberarmknochen
- 4 Laufknochen
- 5 Speiche
- 6 Elle
- 7 Unterschenkelknochen
- 8 Schulterblatt
- 9 Unterkiefer (Unterschnabel)
- 10 Schädel mit Oberschnabel
- 11 Krallen (Horn)
- 12 Schnabel (Horn)
- 13 Rippen
- 14 Vogelfuß

Fischreste

- 15 Schuppen
- 16 Wirbel
- 17 Rippe
- 18 Schädelreste
- 19 Kiemendeckel

Säugetierreste

- 20 Brustbein Maulwurf
- 21 Oberarmknochen Maulwurf
- 22 Unterkiefer Maulwurf
- 23 Beckenknochen
- 24 Schulterblatt
- 25 Oberarmknochen
- 26 Speiche
- 27 Elle
- 28 Oberschenkelknochen
- 29 Unterschenkelknochen
- 30 Schwanzwirbel
- 31 Rippen
- 32 Mittelhand- bzw. -fußknochen
- 33 Wirbel
- 34 Schädel Wühlmaus
- 35 Unterkiefer Mauswiesel
- 36 Unterkiefer Wühlmaus
- 37 Unterkiefer Ratte
- 38 Schädel Wühlmaus

Amphibienreste

- 39 Hüftbein Kröte
- 40 Unterarmknochen
- 41 Oberschenkelknochen
- 42 Unterschenkelknochen