

E-Schrott Richtig sammeln

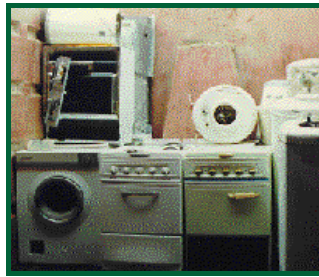
Ja

Gesammelt wird in nachfolgenden drei Gerätegruppen



Bildschirmgeräte wie zum Beispiel:

- Fernseher
- Computerbildschirm
- ...



Großgeräte wie zum Beispiel:

- Waschmaschine
- E-Herd
- Boiler
- ...



Kleingeräte wie zum Beispiel:

- Radio
- Mixer
- Kaffeemaschine
- ...

Nutzen Sie die Rücknahmeverpflichtung des Handels



- Kühlgeräte



- Batterien



- Leuchtstoffröhren

Sammelstellen in der Gemeinde:

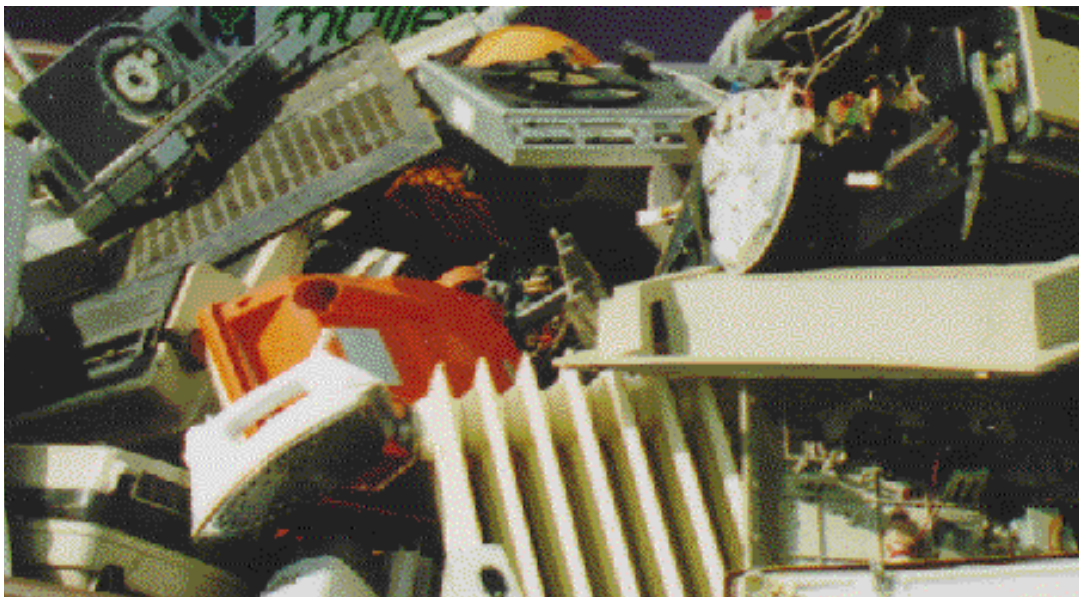
Nutzen Sie zur Entsorgung Ihrer Elektro- und Elektronik-Altgeräte die Sammelstellen in Ihrer Gemeinde.

- Altstoffsammelzentrum
- Problemstoff- und Sperrmüllsammlung
- Elektro-Händler (bei Neukauf)

Jedes mit Strom oder Batterie betriebene Gerät kann gefährliche Abfälle enthalten!

Nein

Elektro- und Elektronik-Altgeräte gehören nicht in die Restmüll-Tonne und nicht zum Altmetall!



Elektro- und Elektronikgeräte bestehen aus einer Vielzahl verschiedener Materialien (Kunststoff, Metall, Glas usw.) und enthalten in einigen Bauteilen (z.B. Bildröhren) Stoffe, die bei unsachgemäßer Entsorgung die Umwelt belasten.



dieninhaber und Herausgeber: Amt der Steiermärkischen Landesregierung, Fachabteilung 1c-Abfallwirtschaft,
Vorstand: Hofrat Dipl.-Ing. Gerhard Jägerhuber, für den Inhalt verantwortlich: Dipl.-Ing. Erich Gungl,
8010 Graz, Bürgergasse 5a, e-mail: post@fa1c.stmk.gv.at, Internet: www.abfallwirtschaft.steiermark.at
Satz: FA 1c; Dateiablage: L: 1c Infoblätter; Druck durch MFG auf Recyclingpapier aus 100 % Altpapier; Version 2/Jänner 2000